

СОГЛАСОВАНО

Председатель Тульской
региональной организации
«Всероссийское общество
инвалидов» (ТРО ВОИ)

А.Ф. Новикова

2019 г.



УТВЕРЖДАЮ

Начальник управления
физической культуры и
спорта администрации города
Тулы

М. В. Трунов

2019 г.



ПАСПОРТ ДОСТУПНОСТИ

объекта социальной инфраструктуры (ОСИ) № 16

1. Общие сведения об объекте

1.1 Наименование (вид) объекта: нежилое здание (спортивная школа) .

1.2 Адрес объекта: - г. Тула , ул. Староникитская, д.73-а .

1.3 Сведения о размещении объекта:

- отдельно стоящее здание 2 этажа 2230 кв.м.

- наличие прилегающего земельного участка (да, нет); 5569 кв.м

1.4 Год постройки здания: - до 1917 года; последнего капитального ремонта: нет.

1.5 Дата предстоящих плановых ремонтных работ: текущего 2019 г.; капитального — Все решения по изменению архитектурного ансамбля здания согласовывать с Инспекцией Тульской области по государственной охране объектов культурного наследия.

Сведения об организации, расположенной на объекте

1.6 Название организации (учреждения), (полное юридическое наименование - согласно Уставу, краткое наименование): - муниципальное бюджетное учреждение «Спортивная школа «Триумф»; МБУ СШ «Триумф» .

1.7 Юридический адрес организации (учреждения): г.Тула ул.Староникитская, д. 73-а.

1.8 Основание для пользования объектом: - оперативное управление

1.9 Форма собственности: муниципальная .

1.10 Территориальная принадлежность: - Тульская область, г Тула.

1.11 Вышестоящая организация: - Управление физической культуры и спорта администрации города Тулы.

1.12 Адрес вышестоящей организации, другие координаты: - г. Тула, улица Тимирязева, дом 101, корпус 1.

2. Характеристика деятельности организации на объекте

(по обслуживанию населения)

- 2.1 Сфера деятельности: физическая культура и спорт.
2.2 Виды оказываемых услуг: оказание услуг физкультурно-спортивной направленности.
2.3 Форма оказания услуг: - на объекте с кратковременным пребыванием.
2.4 Категории обслуживаемого населения по возрасту: - дети и взрослые.
2.5 Категории обслуживаемых инвалидов: - нет.
2.6 Плановая мощность: посещаемость -120 чел. ; вместимость -до 200 чел.; пропускная способность - 70 чел.
2.7 Участие в исполнении ИПР инвалида, ребенка-инвалида: - нет.

3. Состояние доступности объекта

3.1 Путь следования к объекту пассажирским транспортом:

остановка Колетвинова; автобус № 13,13а,160 трамвай № 12,13.

Наличие адаптированного пассажирского транспорта к объекту есть.

3.2 Путь к объекту от ближайшей остановки пассажирского транспорта:

- 3.2.1 Расстояние до объекта от ближайшей остановки транспорта: 200 м.
3.2.2 Время движения (пешком): 7 мин.
3.2.3 Наличие, выделенного от проезжей части, пешеходного пути: - да.
3.2.4 Перекрестки: - нерегулируемые.
3.2.5 Информация на пути следования к объекту: - нет.
3.2.6 Перепады высоты на пути: - нет.

Их обустройство для инвалидов на коляске:

3.3 Организация доступности объекта для инвалидов – форма обслуживания*

№ п/п	Категория инвалидов (вид нарушения)	Вариант организации доступности объекта (формы обслуживания)*
1.	Все категории инвалидов и МГН	ДУ
	<i>в том числе инвалиды:</i>	
2	передвигающиеся на креслах-колясках	ДУ
3	с нарушениями опорно-двигательного аппарата	А
4	с нарушениями зрения	ДУ
5	с нарушениями слуха	А
6	с нарушениями умственного развития	А

* - указывается один из вариантов: «А», «Б», «ДУ», «ВНД»

3.4 Состояние доступности основных структурно-функциональных зон

№ п \п	Основные структурно-функциональные зоны	Состояние доступности, в том числе, для основных категорий инвалидов**
1	Территория, прилегающая к зданию (участок)	ДП-И(К,О,Г,У)
2	Вход (входы) в здание	ДЧ-И(О,Г,У)
3	Путь (пути) движения внутри здания (в т.ч. пути эвакуации)	ДЧ-И(О,Г,У)
4	Зона целевого назначения здания (целевого посещения объекта)	ДЧ-И(О,Г,У)
5	Санитарно-гигиенические помещения	ДЧ-И(О,Г,У)
6	Система информации и связи (на всех зонах)	ДЧ-И(К,Г,О,У)
7	Пути движения к объекту (от остановки транспорта)	ДП-И(К,О,Г,У)

** Указывается: ДП-В - доступно полностью всем; ДП-И (К, О, С, Г, У) – доступно полностью избирательно (указать категории инвалидов); ДЧ-В - доступно частично всем; ДЧ-И (К, О, С, Г, У) – доступно частично избирательно (указать категории инвалидов); ДУ - доступно условно, ВНД – временно недоступно

3.5. Итоговое заключение о состоянии доступности ОСИ: ДЧ-И(О,Г,У)

4. Управленческое решение

4.1. Рекомендации по адаптации основных структурных элементов объекта

№ п \п	Основные структурно-функциональные зоны объекта	Рекомендации по адаптации объекта (вид работы)*
1	Территория, прилегающая к зданию (участок)	Текущий ремонт
2	Вход (входы) в здание	Капитальный ремонт
3	Путь (пути) движения внутри здания (в т.ч. пути эвакуации)	Капитальный ремонт
4	Зона целевого назначения здания (целевого посещения объекта)	Капитальный ремонт
5	Санитарно-гигиенические помещения	Капитальный ремонт
6	Система информации на объекте (на всех зонах)	Текущий ремонт
7	Пути движения к объекту (от остановки транспорта)	Текущий ремонт Письмо в администрацию МО
8	Все зоны и участки	Капитальный ремонт

*- указывается один из вариантов (видов работ): не нуждается; ремонт (текущий, капитальный); индивидуальное решение с ТСР; технические решения невозможны – организация альтернативной формы обслуживания

4.2. Период проведения работ 2019-2025гг

в рамках исполнения:

плановых мероприятий_

(указывается наименование документа: программы, плана)

4.3 Ожидаемый результат (по состоянию доступности) после выполнения работ по адаптации **ДПВ**

Оценка результата исполнения программы, плана (по состоянию доступности) ДПВ

4.4. Для принятия решения требуется, не требуется *(нужное подчеркнуть)*:

Согласование с общественными объединениями инвалидов.

Имеется заключение уполномоченной организации о состоянии доступности объекта *(наименование документа и выдавшей его организации, дата)*, прилагается

4.5. Информация размещена (обновлена) на Карте доступности субъекта Российской Федерации, дата: zhit-vmeste.ru

4.6 Все решения по изменению архитектурного ансамбля здания согласовывать с Инспекцией Тульской области по государственной охране объектов культурного наследия

(наименование сайта, портала)

5. Особые отметки

Паспорт сформирован на основании:

1. Анкеты (информации об объекте) от «19» декабря 2018 г,
2. Акта обследования объекта: № акта 16 от «16» декабря 2018 г.
3. Решения Комиссии по обследованию и паспортизации МБУ СШ «Триумф» от «17» декабря 2018 г.

УТВЕРЖДАЮ

Директор МБУ СШ

« Триумф »

Н.А Игнатова



« _____ » 2019 г.

АНКЕТА

(информация об объекте социальной инфраструктуры) К ПАСПОРТУ ДОСТУПНОСТИ ОСИ № 16

«19» декабря 2018 г

1. Общие сведения об объекте

2.

- 1.1 Наименование (вид) объекта: нежилое здание (спортивная школа) .
- 1.2 Адрес объекта: - г. Тула , ул. Староникитская, д.73-а .
- 1.3 Сведения о размещении объекта:
отдельно стоящее здание 2 этажа 2.230 кв.м.
- 1.4 Год постройки здания: - до 1917 года; последнего капитального ремонта: 2007г .
- 1.5 Дата предстоящих плановых ремонтных работ: текущего 2019 г.; капитального: 2037г.

Сведения об организации, расположенной на объекте

- 1.6 Название организации (учреждения), (полное юридическое наименование - согласно Уставу, краткое наименование): - муниципальное бюджетное учреждение «Спортивная школа «Триумф»; МБУ СШ «Триумф» .
- 1.7 Юридический адрес организации (учреждения): г. Тула ул. Староникитская, д. 73-а.
- 1.8 Основание для пользования объектом: - оперативное управление
- 1.9 Форма собственности: муниципальная .
- 1.10 Территориальная принадлежность: - Тульская область, г Тула.
- 1.11 Вышестоящая организация: - Управление физической культуры и спорта администрации города Тулы.
- 1.12 Адрес вышестоящей организации, другие координаты: - г. Тула, улица Тимирязева, дом 101, корпус 1.

2. Характеристика деятельности организации на объекте

- 2.1 Сфера деятельности: физическая культура и спорт.
2.2 Виды оказываемых услуг: оказание услуг физкультурно-спортивной направленности.
2.3 Форма оказания услуг: - на объекте с кратковременным пребыванием.
2.4 Категории обслуживаемого населения по возрасту: - дети и взрослые.
2.5 Категории обслуживаемых инвалидов: - нет.
2.6 Плановая мощность: посещаемость -120 чел. ; вместимость -до 200 чел.; пропускная способность - 70 чел.
2.7 Участие в исполнении ИПР инвалида, ребенка-инвалида: - нет.

3. Состояние доступности объекта для инвалидов и других маломобильных групп населения (МГН)

3.1 Путь следования к объекту пассажирским транспортом:

остановка Колетвинова; автобус № 13,13а,160 трамвай № 12,13.

Наличие адаптированного пассажирского транспорта к объекту есть.

3.2 Путь к объекту от ближайшей остановки пассажирского транспорта:

3.2.1 Расстояние до объекта от ближайшей остановки транспорта: 200 м.

3.2.2 Время движения (пешком): 7 мин.

3.2.3 Наличие, выделенного от проезжей части, пешеходного пути: - да.

3.2.4 Перекрестки: - нерегулируемые.

3.2.5 Информация на пути следования к объекту: - нет.

3.2.6 Перепады высоты на пути: - нет.

Их обустройство для инвалидов на коляске:

3.3 Вариант организации доступности ОСИ (формы обслуживания)* с учетом СП 35-101-2001

№ п/п	Категория инвалидов (вид нарушения)	Вариант организации доступности объекта
1.	Все категории инвалидов и МГН	ДУ
	<i>в том числе инвалиды:</i>	
2	передвигающиеся на креслах-колясках	ДУ
3	с нарушениями опорно-двигательного аппарата	А
4	с нарушениями зрения	ДУ
5	с нарушениями слуха	А
6	с нарушениями умственного развития	А

* - указывается один из вариантов: «А», «Б», «ДУ», «ВНД»

4. Управленческое решение (предложения по адаптации основных структурных элементов объекта)

№ п \п	Основные структурно-функциональные зоны объекта	Рекомендации по адаптации объекта (вид работы)*
--------	---	---

1	Территория, прилегающая к зданию (участок)	Текущий ремонт
2	Вход (входы) в здание	Капитальный ремонт
3	Путь (пути) движения внутри здания (в т.ч. пути эвакуации)	Капитальный ремонт
4	Зона целевого назначения (целевого посещения объекта)	Капитальный ремонт
5	Санитарно-гигиенические помещения	Капитальный ремонт
6	Система информации на объекте (на всех зонах)	Текущий ремонт
7	Пути движения к объекту (от остановки транспорта)	Текущий ремонт Письмо в администрацию МО
8	Все зоны и участки	Капитальный ремонт

*- указывается один из вариантов (видов работ): не нуждается; ремонт (текущий, капитальный); индивидуальное решение с ТСР; технические решения невозможны – организация альтернативной формы обслуживания

Размещение информации на Карте доступности субъекта Российской Федерации согласовано Саву зам директора по ХЧ Савищева Л.И.

(подпись, Ф.И.О., должность; координаты для связи уполномоченного представителя объекта)

УТВЕРЖДАЮ



Директор МБУ СШ
« Триумф »

Н.А Игнатова
2019

АКТ ОБСЛЕДОВАНИЯ

объекта социальной инфраструктуры К ПАСПОРТУ ДОСТУПНОСТИ ОСИ № 16

ТУЛЬСКАЯ ОБЛАСТЬ

Наименование территориального
образования субъекта Российской
Федерации

«16» декабря 2018 г

1. Общие сведения об объекте

- 1.1 Наименование (вид) объекта: нежилое здание (спортивная школа) .
- 1.2 Адрес объекта: - г. Тула , ул. Староникитская, д.73-а .
- 1.3 Сведения о размещении объекта: отдельно стоящее здание 2 этажа 2.230 кв.м.
- 1.4 Год постройки здания: - до 1917 года; последнего капитального ремонта: нет.
- 1.5 Дата предстоящих плановых ремонтных работ: текущего 2019 г.; капитального —нет.
- 1.6 Название организации (учреждения), (полное юридическое наименование - согласно Уставу, краткое наименование): - муниципальное бюджетное учреждение «Спортивная школа «Триумф»; МБУ СШ «Триумф» .
- 1.7 Юридический адрес организации (учреждения): г.Тула ул.Староникитская, д. 73-а.

3. Характеристика деятельности организации на объекте;

Все решения по изменению архитектурного ансамбля здания согласовывать с Инспекцией Тульской области по государственной охране объектов культурного наследия

3. Состояние доступности объекта

- 3.1 Путь следования к объекту пассажирским транспортом
остановка Колетвинова; автобус № 13,13а,160 трамвай № 12,13.
Наличие адаптированного пассажирского транспорта к объекту есть.
- 3.2 Путь к объекту от ближайшей остановки пассажирского транспорта:
 - 3.2.1 Расстояние до объекта от ближайшей остановки транспорта: 200 м.

3.2.2 Время движения (пешком): 7 мин.

3.2.3 Наличие, выделенного от проезжей части, пешеходного пути: - да.

3.2.4 Перекрестки: - нерегулируемые.

3.2.5 Информация на пути следования к объекту: - нет.

3.2.6 Перепады высоты на пути: - нет.

Их обустройство для инвалидов на коляске:

3.3. Организация доступности объекта для инвалидов – форма обслуживания

№ п/п	Категория инвалидов (вид нарушения)	Вариант организации доступности объекта (формы обслуживания)*
1.	Все категории инвалидов и МГН	ДУ
	<i>в том числе инвалиды:</i>	
2	передвигающиеся на креслах-колясках	ДУ
3	с нарушениями опорно-двигательного аппарата	А
4	с нарушениями зрения	ДУ
5	с нарушениями слуха	А
6	с нарушениями умственного развития	А

* - указывается один из вариантов: «А», «Б», «ДУ», «ВНД»

3.4. Состояние доступности основных структурно-функциональных зон

№ п/п	Основные структурно-функциональные зоны	Состояние доступности, в том числе для основных категорий инвалидов**	Приложение	
			№ на плане	№ фото
1	Территория, прилегающая к зданию (участок)	ДП-И(К,О,Г,У)		1-4
2	Вход (входы) в здание	ДЧ-И(О,Г,У)		5-8
3	Путь (пути) движения внутри здания (в т.ч. пути эвакуации)	ДЧ-И(О,Г,У)		4,8-10,25
4	Зона целевого назначения здания (целевого посещения объекта)	ДЧ-И(О,Г,У)		9-21
5	Санитарно-гигиенические помещения	ДЧ-И(О,Г,У)		20-24
6	Система информации и связи (на всех зонах)	ДЧ-И(К,Г,О,У)		
7	Пути движения к объекту (от остановки транспорта)	ДП-И(К,О,Г,У)		1-3

** Указывается: ДП-В - доступно полностью всем; ДП-И (К, О, С, Г, У) – доступно полностью избирательно (указать категории инвалидов); ДЧ-В - доступно частично всем; ДЧ-И (К, О, С, Г, У) – доступно частично избирательно (указать категории инвалидов); ДУ - доступно условно, ВНД - недоступно

3.5. ИТОГОВОЕ ЗАКЛЮЧЕНИЕ о состоянии доступности ОСИ: ДП-И(О,Г,У)

4. Управленческое решение (проект)

4.1. Рекомендации по адаптации основных структурных элементов объекта:

№ п \п	Основные структурно-функциональные зоны объекта	Рекомендации по адаптации объекта (вид работы)*
1	Территория, прилегающая к зданию (участок)	Текущий ремонт
2	Вход (входы) в здание	Капитальный ремонт
3	Путь (пути) движения внутри здания (в т.ч. пути эвакуации)	Капитальный ремонт
4	Зона целевого назначения здания (целевого посещения объекта)	Капитальный ремонт
5	Санитарно-гигиенические помещения	Капитальный ремонт
6	Система информации на объекте (на всех зонах)	Текущий ремонт
7	Пути движения к объекту (от остановки транспорта)	Текущий ремонт Письмо в администрацию МО
8	Все зоны и участки	Капитальный ремонт

*- указывается один из вариантов (видов работ): не нуждается; ремонт (текущий, капитальный); индивидуальное решение с ТСР; технические решения невозможны – организация альтернативной формы обслуживания

4.2. Период проведения работ 2019-2025гг

в рамках исполнения: **плановых мероприятий**

(указывается наименование документа: программы, плана)

4.3 Ожидаемый результат (по состоянию доступности) после выполнения работ по адаптации **ДПВ**

Оценка результата исполнения программы, плана (по состоянию доступности) **ДПВ**

4.4. Для принятия решения требуется, не требуется (нужное подчеркнуть):

4.4.1. согласование на Комиссии

(наименование Комиссии по координации деятельности в сфере обеспечения доступной среды жизнедеятельности для инвалидов и других МГН)

4.4.2. согласование работ с надзорными органами (в сфере проектирования и строительства, архитектуры, охраны памятников, другое - указать): архитектуры, охраны памятников

- 4.4.3. техническая экспертиза; разработка проектно-сметной документации;
 4.4.4. согласование с вышестоящей организацией (собственником объекта);
 4.4.5. согласование с общественными организациями инвалидов;
 4.4.6. другое: все решения по изменению архитектурного ансамбля здания согласовывать с Инспекцией Тульской области по государственной охране объектов культурного наследия

Имеется заключение уполномоченной организации о состоянии доступности объекта (наименование документа и выдавшей его организации, дата), прилагается

4.5. Информация может быть размещена (обновлена) на Карте доступности субъекта Российской Федерации: zhit-vmeste.ru

(наименование сайта, портала)

5. Особые отметки

ПРИЛОЖЕНИЯ:

Результаты обследования:

- | | |
|--|----------|
| 1. Территории, прилегающей к объекту | на 2 л. |
| 2. Входа (входов) в здание | на 3 л. |
| 3. Путей движения в здании | на 6 л. |
| 4. Зоны целевого назначения объекта | на 11 л. |
| 5. Санитарно-гигиенических помещений | на 3 л. |
| 6. Системы информации (и связи) на объекте | на 2 л. |

Позэтажные планы, паспорт БТИ на 2 л.

Другое (в том числе дополнительная информация о путях движения к объекту)

Руководитель

рабочей группы

Зам директора по ХЧ Савищева Л.И.

(Должность, Ф.И.О.)

(Подпись)

Члены рабочей группы

Зам директора по ОВ Чистяков Д.Б.

(Должность, Ф.И.О.)

(Подпись)

Делопроизводитель Яньшин С.В.

(Должность, Ф.И.О.)

(Подпись)

В том числе:

Представители общественных организаций инвалидов

эксперты по доступной среде:

Васин Н.А.

(Должность, Ф.И.О.)

(Подпись)

Холюшкин Ю.А.

(Должность, Ф.И.О.)

(Подпись)

Управленческое решение согласовано «17» декабря 2018 г (протокол №01)
 Комиссией (название) по обследованию и паспортизации МБУ СШ
 «Триумф»

Заключено
 от 06.06.2019г



(Подпись)

МБУ СШ «ТРИУМФ» (ул. Староникитская 73-а)

1. Территории, прилегающей к зданию (участка)

I. Результаты обследования:

№ п/п	Наименование функционально-планировочного элемента	Наличие элемента			Выявленные нарушения и замечания		Работы по адаптации объектов	
		есть/нет	№ на плане	№ фото	Содержание	Значимо для инвалида (категория)	Содержание	Виды работ
1.1	Вход (входы) на территорию	есть		1,2	Отсутствует информационный уличный стенд	К,О,С,Г, У	Установить информационный уличный стенд с названием организации и режимом работы, на высоте 1,5м-2.5м	текущий ремонт
				1,2	Отсутствуют тактильные предупреждающие указатели перед калиткой «Внимание! Препятствие»	С	Установить предупреждающие тактильно-контрастные указатели перед калиткой (0,5х0,5м при открывании от себя на расстоянии 0,3м)	текущий ремонт
				1,2	Калитка контрастно не выделена	С	Контрастно выделить калитку по отношению к окружающей среде.	Текущий ремонт
1.2	Путь (пути) движения на территории	есть		3,4	Отсутствуют информирующие указатели по пути движения к доступному входу на объект, спортивным площадкам	К,О,С,Г, У	Рекомендуется установить информирующие тактильные указатели по пути движения ко входу на объект, спортивным площадкам выполненные рельефно-графическим	Текущий ремонт

							исполнением на высоте 1,2-1.6 м , либо контрастно выделить бордюрный камень.	
				2,3	Отсутствует бордюрный камень.	К,О,С	Высоту бортовых камней (бордюров) по краям пешеходных путей на участке вдоль газонов и озелененных площадок следует принимать не менее 0,05 м. Перепад высот бортовых камней вдоль эксплуатируемых газонов и озелененных площадок, примыкающих к путям пешеходного движения, не должен превышать 0,025 м.	Текущий ремонт
1.3	Лестница (наружная)	Нет						
1.4	Пандус (наружный)	Нет						
1.5	Автостоянка и парковка	Нет		3,4	Не оборудована автостоянка для автотранспорта инвалидов	К,О,С,Г, У	Оборудовать парковочные места для автотранспорта инвалидов, установить знак на высоте 1.5-2.5м и нанести горизонтальную разметку в соответствии с ГОСТ Р 52289, ПДД, ГОСТ 12.4.026, с учетом СП	Текущий ремонт

						42.13330.2011
Общие требования к зоне	Привести в соответствие с СП59.13330.2012, привести автостоянку и парковочные места автотранспорта инвалидов в соответствие с ГОСТ Р 52289, ПДД, ГОСТ 12.4.026, с учетом СП 42.13330					

II. Заключение по зоне:

Наименование структурно-функциональной зоны	Состояние доступности* (к пункту 3.4 Акта обследования ОСИ)	Приложение		Рекомендации по адаптации (вид работы)** к пункту 4.1 Акта обследования ОСИ
		№ на плане	№ фото	
Территории, прилегающей к зданию (участка)	ДП-И (К,О,Г,У)		1-4	Текущий ремонт

* указывается: ДП-В - доступно полностью всем; ДП-И (К, О, С, Г, У) - доступно полностью избирательно (указать категории инвалидов); ДЧ-В - доступно частично всем;

ДЧ-И (К, О, С, Г, У) - доступно частично избирательно (указать категории инвалидов); ДУ - доступно условно, ВНД - недоступно

**указывается один из вариантов: не нуждается; ремонт (текущий, капитальный); индивидуальное решение с ТСР; технические решения невозможны - организация альтернативной формы обслуживания

Комментарий к заключению:

2. Входа (входов) в здание
I. Результаты обследования:

№ п/п	Наименование функционально-планировочного элемента	Наличие элемента			Выявленные нарушения и замечания		Работы по адаптации объектов	
		есть/нет	№ на плане	№ фото	Содержание	Значимо для инвалида (категория)	Содержание	Виды работ
2.1	Лестница (наружная)	нет		5	Перила на лестничном марше не имеют горизонтального продолжения.	О,С	Завершающие горизонтальные части поручня должны быть длиннее марша лестницы на 0,3 м и иметь травмобезопасное исполнение.	Текущий ремонт
				5	Отсутствуют напольные тактильно-контрастные указатели перед лестницами. Не выделены контрастно проступи краевых ступеней лестничных маршей	С	Установить тактильно-контрастные предупреждающие указатели глубиной 0,5-0,6м на расстоянии 0,3м от внешнего края проступи перед верхней ступенью верхнего марша и нижней ступенью нижнего марша. Обустроить на проступях краевых ступеней лестничного марша одну или несколько полос, контрастных с поверхностью ступени, (например, желтого цвета), имеющих	Текущий ремонт

						общую ширину 0,08-0,1м. Расстояние между контрастной полосой и краем проступи - 0,03-0,04м		
2.2	Пандус (наружный)	нет		7,8	Отсутствует доступ для инвалида колясочника, высота лестничного марша 0,86м	К,О	При капитальном ремонте оборудовать пандусом с уклоном 1:20 (длинной наклонной части 18м без учета разворотных площадок 1.5x1.5м или подъемным устройством вертикального или наклонного типа.	Капитальный ремонт
2.3	Входная площадка (перед дверью)	есть		5	Размер площадки 1,23 x 2,77м	К,О,С,Г,У	Входная площадка пандусом должна быть размером не менее 2,2 x 2,2м (с подъемным устройством 1.6x1.8м)	Капитальный ремонт
2.4	Дверь (входная)	есть		5	Отсутствуют световые маяки (габариты дверей)	С,Г,У	Обозначить габариты дверей световыми маяками	Текущий ремонт
				5	В полотнах дверей отсутствуют смотровые окна.	К,О,С,Г,У	Рекомендуется в полотнах наружных дверей, доступных для МГН, следует предусматривать смотровые панели, заполненные прозрачным и ударопрочным материалом, нижняя часть которых	Текущий ремонт

						должна располагаться в пределах от 0,5 до 1,2 м от уровня пола.	
			5	Ширина двери 0,85м	К,О,С	Рекомендуется Предусмотреть дверь с шириной не менее 0,9м в свету	Текущий ремонт
			5	Высота порога дверного проема 0,26 м	К	Оборудовать порог съездом с уклоном 1:10 либо до капитального ремонта установить перекатной пандус, При капитальном ремонте учесть высоту порога не выше 0,014 м	Текущий ремонт
			5	Отсутствует информационная тактильная таблица с названием организации и режимом работы, продублированным шрифтом Брайля	С,Г,У	Установить информационную тактильную табличку с названием организации и режимом работы для людей с нарушением зрения с использованием рельефных знаков, символов, а также рельефно-точечного шрифта Брайля, разместить рядом с дверью со стороны дверной ручки на высоте 1,2-1,6м и на расстоянии 0.1-0.6м от дверного	Текущий ремонт
			5	Контрастно не выделены ручки дверного проема по отношению к окружающей	К,О,С	Ручки дверного проема контрастно выделить по отношению к окружающей	Текущий ремонт

				5	среде. Отсутствует знаки доступности входа для инвалидов	К,О,С,Г,У	среде. Установить знаки доступности входа для инвалидов	Текущий ремонт
				5	Отсутствует система звуковой информации на входной группе	С	Рекомендуется установить на входной группе систему звуковой и визуальной информации (радиоинформа торы, электронную бегущую строку и др.)	Текущий ремонт
2.5	Тамбур	есть		6,7	Не закреплено напольное покрытие	К,О,С	Закрепить напольное покрытие	Текущий ремонт
				6	Размер тамбура 1,36x1,5м	К	.Глубина тамбуров и тамбур-шлюзов при прямом движении и одностороннем открывании дверей должна быть не менее 2,3 при ширине не менее 1,50 м	Капитальн ый ремонт
				8	На двери отсутствует контрастная маркировка	С	На двери предусмотреть яркую контрастную в форме круга диаметром от 0,1 до 0,2 м	Текущий ремонт
				8	Ширина двери 0,75м. Высота порогов дверных проемов 0,03 м.	К,О,С	Установить дверь шириной не менее 0,9м в свету. Установить перекатные пандусы. При капитальном ремонте учесть высоту порога не выше 0,014 м	Капитальн ый ремонт
Общие требования к зоне		Привести в соответствие с СП 59.13330.2012						

II Заключение по зоне:

Наименование структурно-функциональной зоны	Состояние доступности* (к пункту 3.4 Акта обследования ОСИ)	Приложение		Рекомендации по адаптации (вид работы)** к пункту 4.1 Акта обследования ОСИ
		№ на плане	№ фото	
Входа (входов) в здание	ДЧ-И (О,Г,У)		5-8	Капитальный ремонт

* указывается: ДП-В - доступно полностью всем; ДП-И (К, О, С, Г, У) - доступно полностью избирательно (указать категории инвалидов); ДЧ-В - доступно частично всем; ДЧ-И (К, О, С, Г, У) - доступно частично избирательно (указать категории инвалидов); ДУ - доступно условно, ВНД - недоступно
 **указывается один из вариантов: не ~~нуждается~~; ремонт (текущий, капитальный); индивидуальное решение с ТСР; технические решения невозможны - организация альтернативной формы обслуживания

Комментарий по зоне:

предусмотреть оказание ситуационной помощи при входе на объект.
Все решения по изменению архитектурного ансамбля здания согласовывать с Инспекцией Тульской области по государственной охране объектов культурного наследия

3. Пути (путей) движения внутри здания (в т. ч., пути эвакуации)
I. Результаты обследования:

№ п/п	Наименование функционально-планировочного элемента	Наличие элемента			Выявленные нарушения и замечания		Работы по адаптации объектов	
		есть/нет	№ на плане	№ фото	Содержание	Значимо для инвалида (категория)	Содержание	Виды работ
3.1	Коридор (вестибюль, зона ожидания, раздевалка)	есть		8	Не выделены основные пути движения по объекту	С	Предусмотреть на основных путях движения тактильную на направляющую полосу с высотой рисунка не более 0,025 м или индикаторы	текущий ремонт
				8	Отсутствует тактильно-звуковая мнемосхема при входе с навигацией внутри объекта	С	Установить тактильно-звуковую мнемосхему с навигацией внутри объекта справа при входе на объект на расстоянии 2-4м. и на высоте 0,85-1,1 м	Текущий ремонт
				7,8	В зоне ожидания не выделены места для инвалидов	О,С	Оборудовать зону ожидания 2-3 местами для инвалида, пользующегося тростью (в виде скамьи со спинкой), а также его сопровождающего Обозначить места для инвалида-колясочника	Текущий ремонт
				8	На путях движения по коридорам отсутствуют тактильно-контрастные	К,О,С,Г,У	Оборудовать пути движения по коридорам тактильно-контрастными предупреждаю	текущий ремонт

					предупреждающие указатели (перед лестницами и дверными проемами)		щими указателями (перед лестницами и дверными проемами) либо выделить контрастно цветом	
				8	На основных путях движения отсутствуют поручни, индикаторы	О, С	Рекомендуется предусмотреть пристенные поручни вдоль путей движения, на высоте 0.7м, или 0.9м либо индикаторами	Текущий ремонт
				25	Присутствует одиночная ступень 0,12м	К,О,С,Г, У	Одиночную ступень заменить пандусом отношением 1:12	Капитальный ремонт
3.2	Лестница (внутри здания)	нет						
3.3	Пандус (внутри здания)	Нет						
3.4	Лифт пассажирский (или подъемник)	Нет						
3.5	Дверь	Да		9	На дверях помещений отсутствуют информирующие тактильные обозначения (название и номер и этажа)	К,О,С,Г, У	Установить информирующие тактильные обозначения на дверях помещений со стороны ручки на высоте 1,4-1,6м	Текущий ремонт
				9	Отсутствуют таблички с названием функциональных зон коридоров	К,О,С,Г, У	Установить информирующие тактильные таблички для людей с нарушением зрения с использованием рельефных знаков и символов, а также рельефно-точечного шрифта Брайля, с названием функциональн	Текущий ремонт

							ых зон коридоров. Разместить рядом с дверью со стороны дверной ручки на высоте от 1,2 до 1,6м	
3.6	Пути эвакуации (в т.ч. Зоны безопасности)	Да		10	Нет указателей направления движения для инвалидов на путях эвакуации	К,О,С,Г,У	Предусмотреть тактильные светонакопительные указатели направления движения на путях эвакуации. Оборудовать пути эвакуации самоспасом и зоной безопасности на каждом этаже	Текущий ремонт
				10	Отсутствуют на путях эвакуации звуковые оповещатели, указывающие направление движения	К,О,С,Г,У	Предусмотреть установку на путях эвакуации звуковых и световых оповещателей, указывающих направление движения в случае экстремальных ситуаций	Текущий ремонт
				10	Двери на путях эвакуации не имеют окраску, контрастную со стеной Двери, стены помещений зон безопасности, а также пути движения к зонам безопасности не обозначены эвакуационным знаком Е 21 по ГОСТ Р 12.4.026.	О,С,Г	Установить двери на путях эвакуации контрастные со стеной На дверях, стенах помещений зон безопасности, а также путях движения к зонам безопасности установить эвакуационный знак Е 21 по ГОСТ Р 12.4.026	Текущий ремонт
				4	Краевые ступени в марше эвакуа	К,О,С,Г,У	Верхнюю и нижнюю ступени	и в Текущий ремонт

					ционной лестницы не окрашены в контрастный цвет.		каждом марше эвакуационных лестниц следует окрасить в контрастный цвет.	
			4		Высота порогов на путях эвакуации превышает нормативы	К,О,С	Установить перекатные пандусы. При капитальном ремонте учесть высоту порога не выше 0,014 м одного элемента	Капитальный ремонт
			4		Ширина распашной двери 1.6м с основной рабочей створкой 0.8м в свету	К,О	Предусмотреть ширину основной рабочей створки не менее 0,9м в свету	Текущий ремонт
			4		На путях эвакуации лестничные марши не продублированы пандусом	К	Оборудовать пандус 1:20. Шириной 0,9-1,0м с двух уровневными поручнями	Капитальный ремонт
	Общие требования к зоне	Привести в соответствии с СП 59.13330.2012						

II Заключение по зоне:

Наименование структурно-функциональной зоны	Состояние доступности* (к пункту 3.4 Акта обследования ОСИ)	Приложение		Рекомендации по адаптации (вид работы)** к пункту 4.1 Акта обследования ОСИ
		№ на плане	№ фото	
Пути (путей) движения внутри здания (в т.ч. путей эвакуации)	ДЧ-И (О,Г,У)		4,8-10,25	Капитальный ремонт

* указывается: ДП-В - доступно полностью всем; ДП-И (К, О, С, Г, У) - доступно полностью избирательно (указать категории инвалидов); ДЧ-В - доступно частично всем; ДЧ-И (К, О, С, Г, У) - доступно частично избирательно (указать категории инвалидов); ДУ - доступно условно, ВНД - недоступно

** указывается один из вариантов: не нуждается; ремонт (текущий, капитальный); индивидуальное решение с ТСР; технические решения невозможны - организация альтернативной формы обслуживания

Комментарий по зоне:

4. Зоны целевого назначения здания (целевого посещения объекта)

I. Результаты обследования:

№ п/п	Наименование функционально-планировочного элемента	Наличие элемента			Выявленные нарушения и замечания		Работы по адаптации объектов	
		есть/нет	№ на плане	№ фото	Содержание	Значимо для инвалида (категория)	Содержание	Виды работ
4.1	Кабинетная форма обслуживания, в т. ч.	нет						
4.2	Зальная форма обслуживания	есть						
	Спортивные залы (гимнастика)			9	На входной двери отсутствует тактильная информационная табличка с названием и номером помещения, выполненная рельефным шрифтом	К,О,С,Г, У	Установить на двери тактильную информационную табличку с названием и номером помещения, выполненная рельефным шрифтом на высоте 1.2-1.6м со стороны дверной ручки.	Текущий ремонт
				9,11	Дверь распашная 1,4м, ширина рабочей створки 0,65м. Высота порога 0,06м	К,О,С,Г	Установить распашные двери с рабочей створкой 0,9м. Пороги не более 0,014м	Капитальный ремонт
				12,13, 14	Выступающие элементы не ограждены/не выделены контрастно цветом (подоконники, батареи, трубы)	С	Выступающие элементы в помещении зала оградить либо выделить контрастно цветом (подоконники, батареи, трубы)	Текущий ремонт
					Спортзал не оборудован аудио-визуальной системой информирования		Оборудовать зал аудио-визуальной системой информирования (индукционная петля, световое	

						табло и др.)		
	Раздевалки			15,16	На входной двери отсутствует тактильная информационная табличка с названием и номером помещения, выполненная рельефным шрифтом	К,О,С,Г, У	Установить на двери тактильную информационную табличку с названием и номером помещения, выполненная рельефным шрифтом	Текущий ремонт
				17,18	Ширина дверных проемов 0,70м в свету Высота порогов дверных проемов 0,04м	К,О,С,Г, У	Расширить дверной проем до 0,9м На порогах установить перекатные пандусы до капремонта, после капремонта предусмотреть высоту порога не выше 0,014 м	Капитальный ремонт
				18,19	Не предусмотрены шкафы для инвалидов	К,О,С,Г	Предусмотреть индивидуальные шкафы (не менее двух) высотой не более 1,7 м, в том числе для хранения костылей и протезов, а для инвалида-колясочника с краю раздевалки разворотную площадку $d=1,4$ м и скамью длиной не менее 3 м, шириной не менее 0,7 м и высотой от пола не более 0,5 м. Вокруг скамьи должно быть обеспечено свободное пространство для подъезда кресла-коляски. При	текущий ремонт

							невозможности устройства островной скамьи следует предусматривать вдоль одной из стен установку скамьи размером не менее 0,6х2,5м. Размер прохода между скамьями и в общих раздевальных должен составлять не менее 1,8 м.	
				19	Нумерация шкафов не выполнена рельефным шрифтом и не расположена на контрастном фоне	С	Нумерация шкафов в раздевальных должна быть выполнена рельефным шрифтом и на контрастном фоне	Текущий ремонт
				19	Не предусмотрены места для хранения инвалидных колясок	К	Предусмотреть места для хранения инвалидных колясок	Текущий ремонт
				20,21	Выступающие элементы не ограждены и/или не выделены контрастно цветом	С	Выделить выступающие элементы контрастным цветом либо установить ограждения	Текущий ремонт
				19	Не предусмотрены индивидуальные кабины для инвалидов-колясочников	К	Предусмотреть индивидуальные кабины (площадь каждая не менее 4м) из расчета по одной кабине на трех одновременно занимающихся инвалидов, пользующихся креслами-колясками	Текущий ремонт
4.3	Прилавочная форма обслуживания	нет						

4.4	Форма обслуживания с перемещением по маршруту	нет					
4.5	Кабина индивидуального обслуживания	нет					
	Общие требования к зоне	Привести в соответствии с СП 59.13330.2012					

II Заключение по зоне:

Наименование структурно-функциональной зоны	Состояние доступности* (к пункту 3.4 Акта обследования ОСИ)	Приложение		Рекомендации по адаптации (вид работы)** к пункту 4.1 Акта обследования ОСИ
		№ на плане	№ фото	
Зоны целевого назначения здания (целевого посещения объекта)	ДЧ-И (О,Г,У)		9-21	Капитальный ремонт Индивидуальное решение с ТСП

5. Санитарно-гигиенических помещений

I Результаты обследования:

№ п/п	Наименование функционально-планировочного элемента	Наличие элемента			Выявленные нарушения и замечания		Работы по адаптации объектов	
		есть/нет	№ на плане	№ фото	Содержание	Значимо для инвалида (категория)	Содержание	Виды работ
5.1	Туалетная комната	есть		22,23,24	Ширина дверных проемов 0,60м. Порог 0,03м.	К,О,С	Ширина двери в доступной туалетной комнате должна быть не менее 0,9м в свету. Пороги не более 0,014м.	Капитальный ремонт
				23	Размер туалетной кабины 0,77x1,18м	К,О,С,Г,У	Доступная кабина в общей уборной должна иметь размеры в плане не менее, м: ширина - 1,65, глубина - 1,8, ширина двери - 0,9. В кабине рядом с унитазом следует предусматривать пространство не менее 0,75 м для размещения кресла-коляски, а также крючки для одежды, костылей и других принадлежностей. В кабине должно быть свободное пространство диаметром 1,4 м для разворота кресла-коляски. Двери должны открываться наружу	Текущий ремонт

				22,24	Над входом в санитарно-гигиенические кабины не установлены световые мигающие оповещатели, срабатывающие при нажатии тревожной кнопки	Г	Установить световые мигающие оповещатели над входом в санитарно-гигиенические кабины, срабатывающие при нажатии тревожной кнопки	Капитальный ремонт
				22,24	Нет идентификации на санитарно-гигиенических кабинах о местах, доступных для инвалидов	К,О,С,Г	Установить систему идентификации в санитарно-гигиенических кабинах и мнемосхему доступного санузла	Текущий ремонт
5.2	Душевая кабина (спортзал)	есть		20	Размер душевой кабины 1,23x0,94м	К,О,С,Г,У	Над входом в доступные кабины рекомендуется устанавливать световые мигающие оповещатели, срабатывающие при нажатии тревожной кнопки. Предусмотреть индивидуальную кабину для инвалидов с размерами 1,8x1,8м	Текущий ремонт
					Отсутствуют откидные сиденья, поручни	К,О,С	Одну кабину в мужской и женской душевой оборудовать поручнями, откидными сиденьями	Капитальный ремонт
					Отсутствует кнопка вызова персонала	К,О,С	Установить кнопку вызова персонала в	Текущий ремонт
5.3	Бытовая комната (гардеробная)	нет						
	Общие требования к зоне	Привести в соответствие с СП 59.13330.2012						

II. Заключение по зоне:

Наименование структурно-функциональной зоны	Состояние доступности* (к пункту 3.4 Акта обследования ОСИ)	Приложение		Рекомендации по адаптации (вид работы)** к пункту 4.1 Акта обследования ОСИ
		№ на плане	№ фото	
Санитарно-гигиенических помещений	ДЧ-И (О,Г,У)		20-24	Капитальный ремонт

* указывается: ДП-В - доступно полностью всем; ДП-И (К, О, С, Г, У) - доступно полностью избирательно (указать категории инвалидов); ДЧ-В - доступно частично всем; ДЧ-И (К, О, С, Г, У) - доступно частично избирательно (указать категории инвалидов); ДУ - доступно условно, ВНД - недоступно

**указывается один из вариантов: не нуждается; ремонт (текущий, капитальный); индивидуальное решение с ТСР; технические решения невозможны - организация альтернативной формы обслуживания

Комментарий к заключению:

6. Системы информации на объекте

I. Результаты обследования:

№ п/п	Наименование функционально-планировочного элемента	Наличие элемента			Выявленные нарушения и замечания		Работы по адаптации объектов	
		есть/нет	№ на плане	№ фото	Содержание	Значимо для инвалида (категория)	Содержание	Виды работ
6.1	Визуальные средства	нет			Системы средств информации и сигнализации об опасности на объекте не предусматривают в комплексе визуальную информацию с указанием направления движения и эвакуации	К,О,С,Г	Предусмотреть оборудование помещения визуальными средствами информации с указанием направления путей движения и мест получения услуги и эвакуации. Визуальная информация должна располагаться на контрастном фоне с размерами знаков, соответствующими расстоянию рассмотрения	Текущий ремонт
					Отсутствуют светонакопительные тактильные информационные пиктограммы на путях движения и эвакуации инвалидов и МГН	К,О,С,Г	Установить светонакопительные тактильные информационные указатели и пиктограммы на путях движения и эвакуации инвалидов и МГН	Текущий ремонт
6.2	Акустические средства	нет			Отсутствует акустическая система информации	С,Г	Установить в соответствии с нормативами систему информирующих средств, позволяющих ориентироваться	Текущий ремонт

					Не оборудованы места занятий для лиц с дефектами слуха специальными персональными приборами усиления звука	С,Г	на объекте Установить индукционные петли в местах обслуживания инвалидов по слуху Для слабовидящих оборудовать помещения для занятий тифлотехническими приборами	Текущий ремонт
6.3	Тактильные средства	нет			Системы средств информации на объекте не предусматривают тактильную систему информации	С	Установить информационный тактильный уличный стенд, тактильные пиктограммы. Предусмотреть установку тактильной информационной мнемосхемы на входе в помещение Установить информационную таблицу с названием учреждения и режимом работы, выполненную в тактильном исполнении и продублированную шрифтом Брайля	Капитальный ремонт
Общие требования к зоне		Привести в соответствие с СП 59.13330.2012						

III. Заключение по зоне:

Наименование структурно-функциональной зоны	Состояние доступности* (к пункту 3.4 Акта обследования ОСИ)	Приложение		Рекомендации по адаптации (вид работы)** к пункту 4.1 Акта обследования ОСИ
		№ на плане	№ фото	
Системы информации на объекте	ДЧ-И(К,О,Г,У)			Текущий ремонт

* указывается: ДП-В - доступно полностью всем; ДП-И (К, О, С, Г, У) - доступно полностью избирательно (указать категории инвалидов); ДЧ-В - доступно частично всем;
ДЧ-И (К, О, С, Г, У) - доступно частично избирательно (указать категории инвалидов); ДУ - доступно условно, ВНД - недоступно

**указывается один из вариантов: не нуждается; ремонт (текущий, капитальный); индивидуальное решение с ТСР; технические решения невозможны - организация альтернативной формы обслуживания



1



2



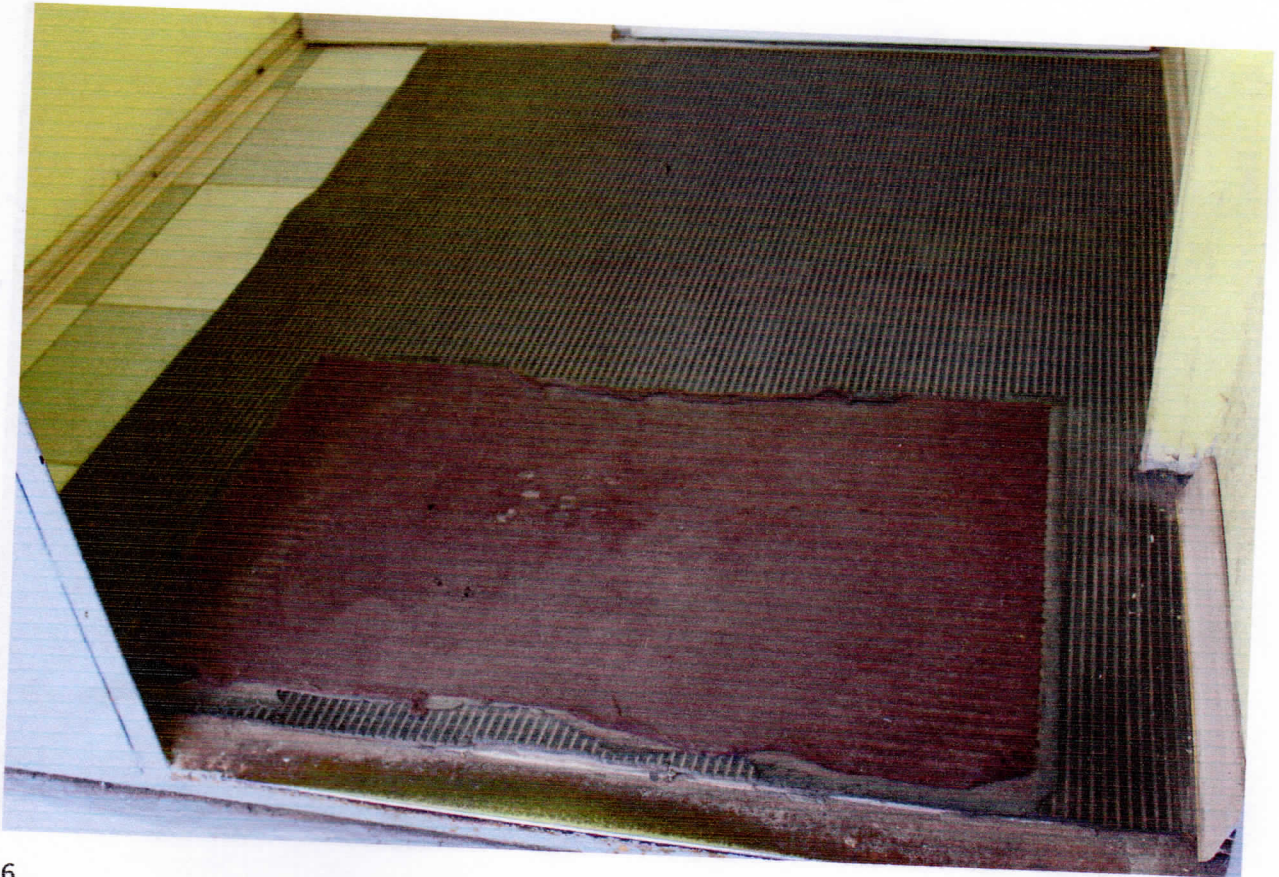
3



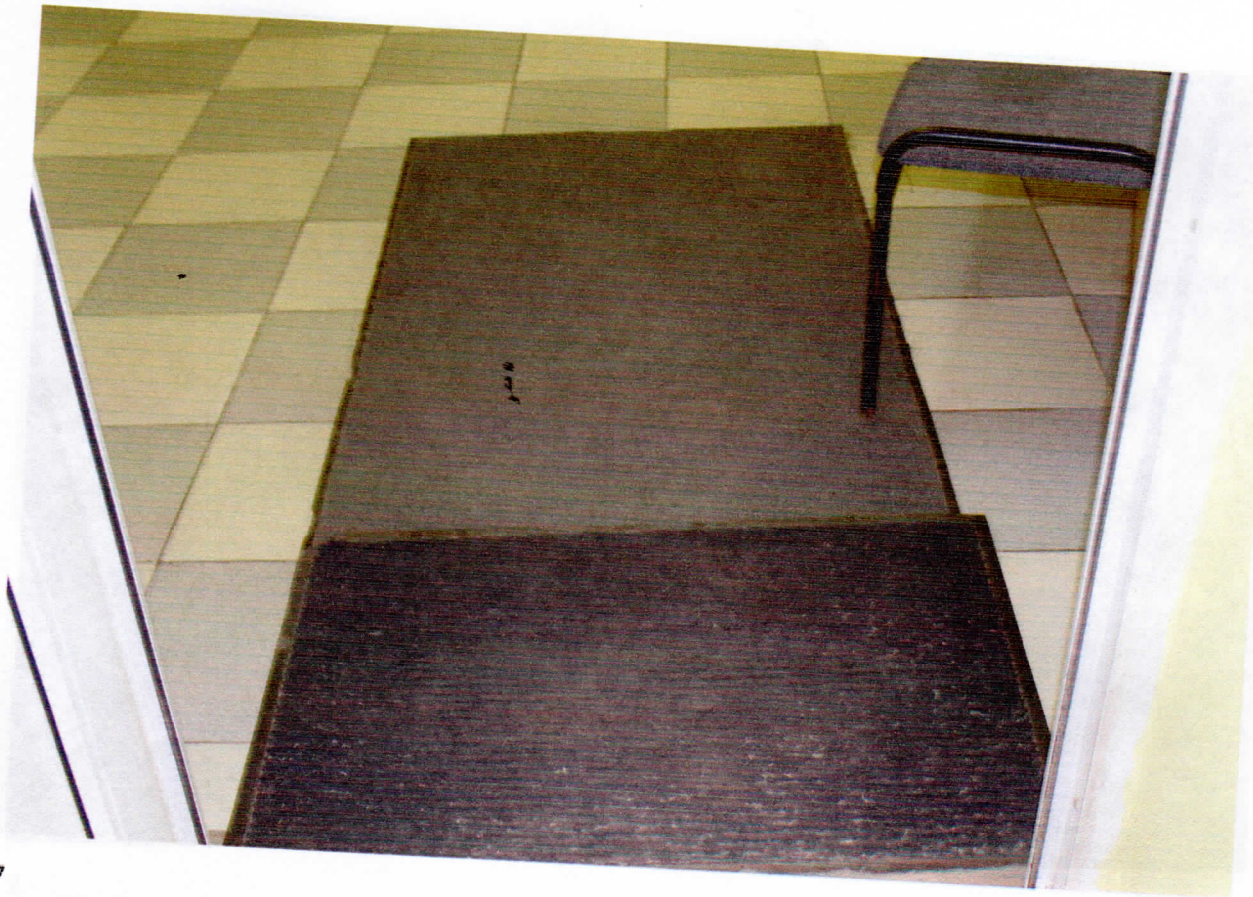
4



5



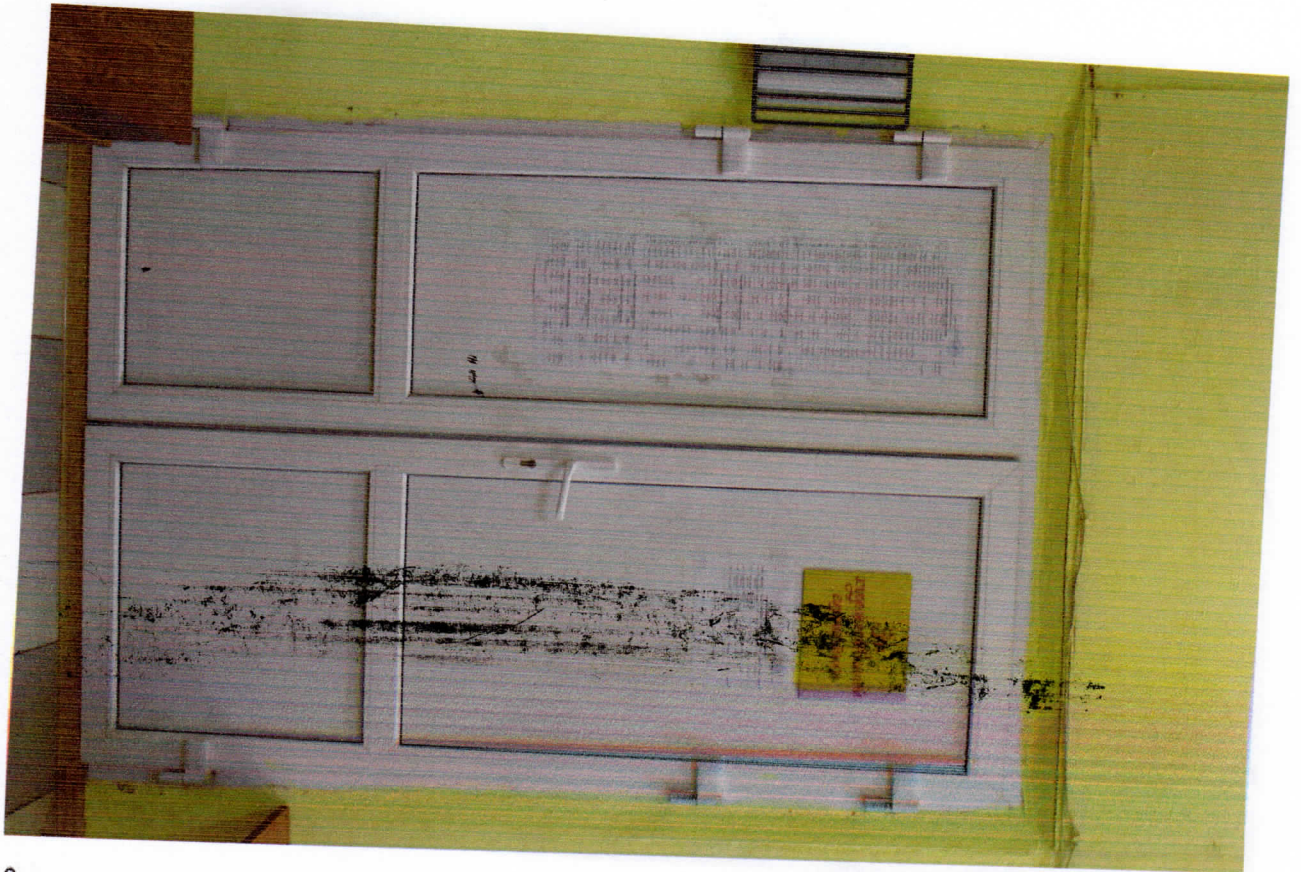
6



7



8



9



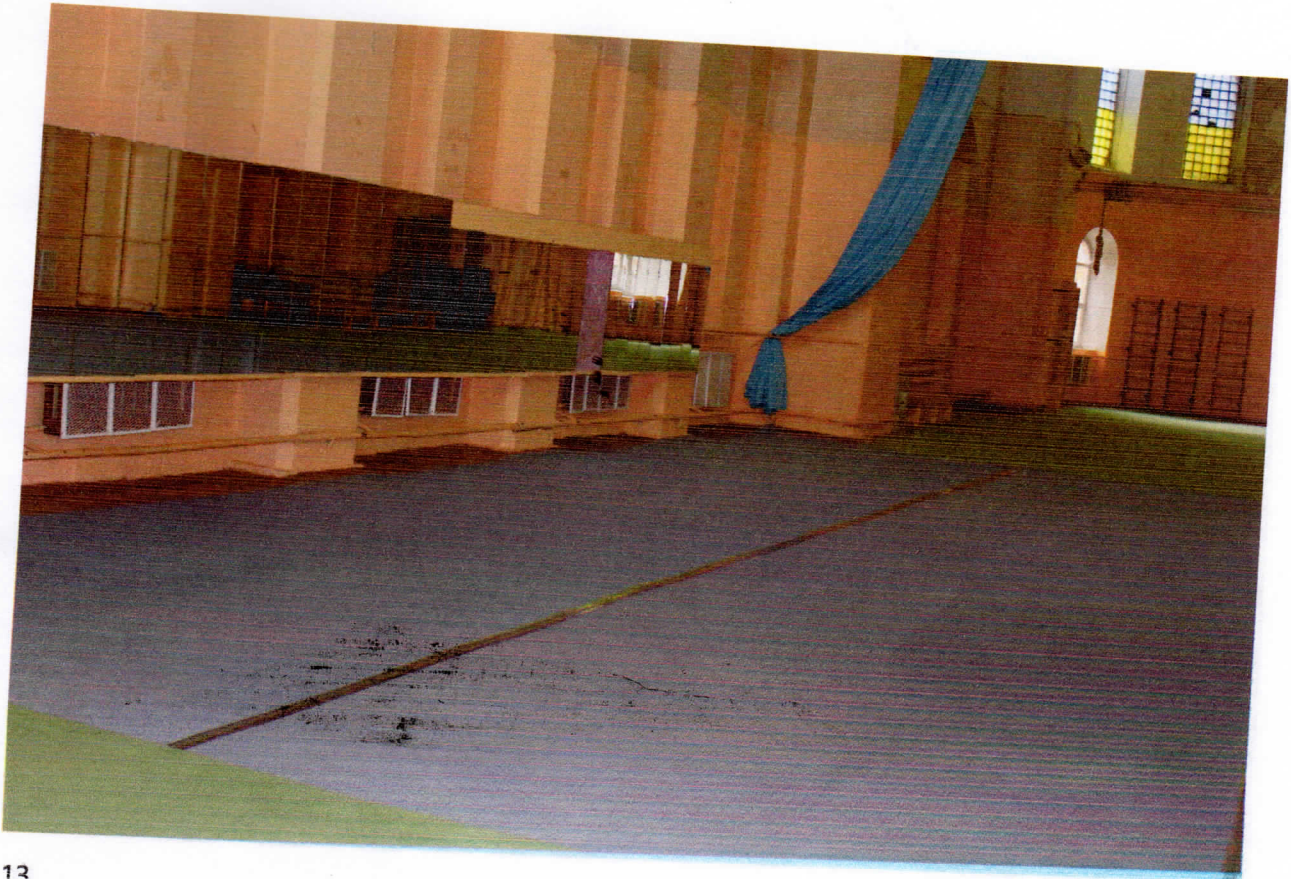
10



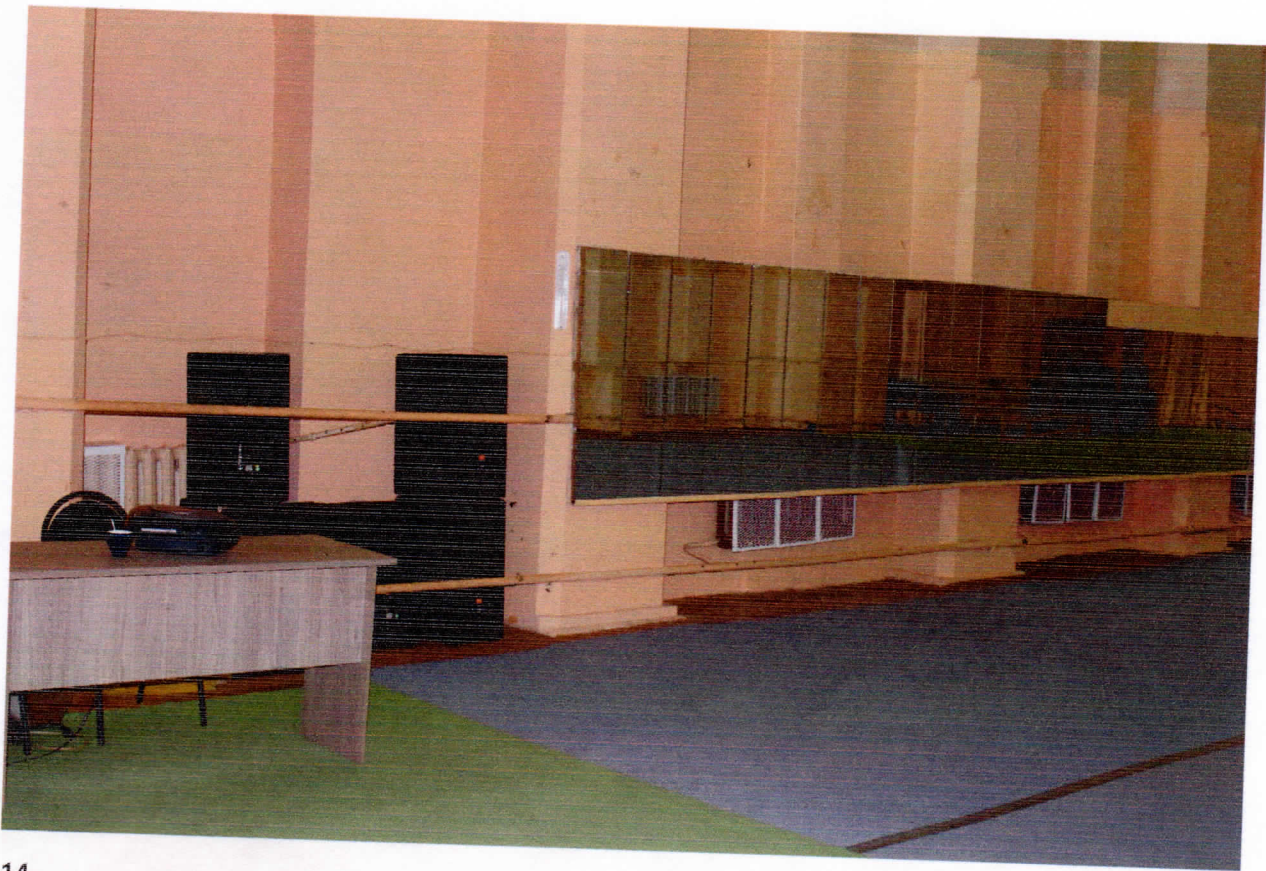
11



12



13



14



15



17



18



19



20



21



22



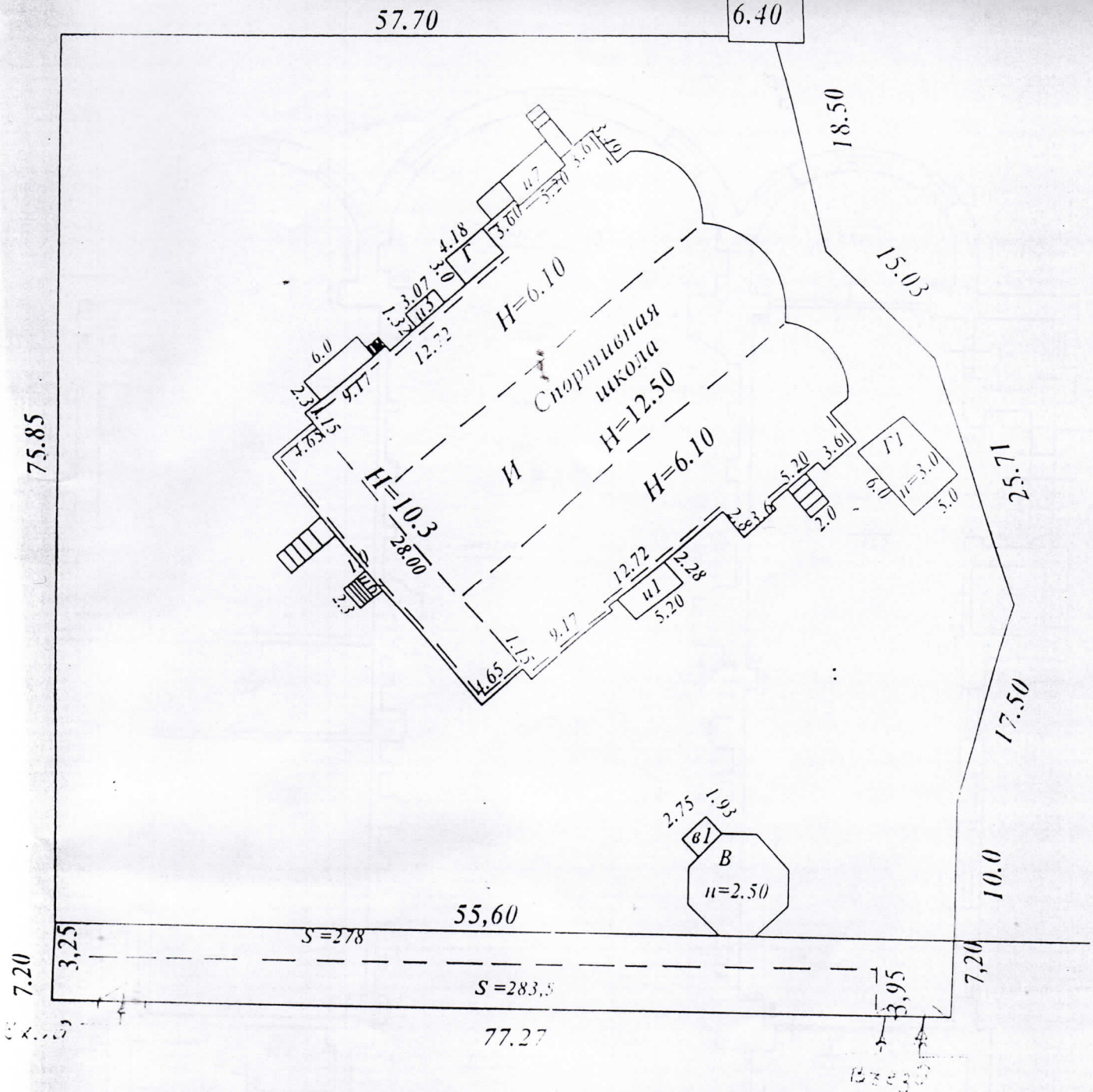
23



24



25



Ул. Староникитская

Примечание

2) На возведение или переоборудование

лит об. и Г - навесы, Г1-гараж

в лит В площади изменились за счет внутренней перепланировки

по данным тек инв от 01.02.2006 г

$S_{общ}=62.1 \text{ м}^2$ $S_{осн}=28.7 \text{ м}^2$ $S_{всп}=33.4 \text{ м}^2$

разрешение не предъявлено.

Дата 01.02.2006 . Подпись Свиридова

Примечание

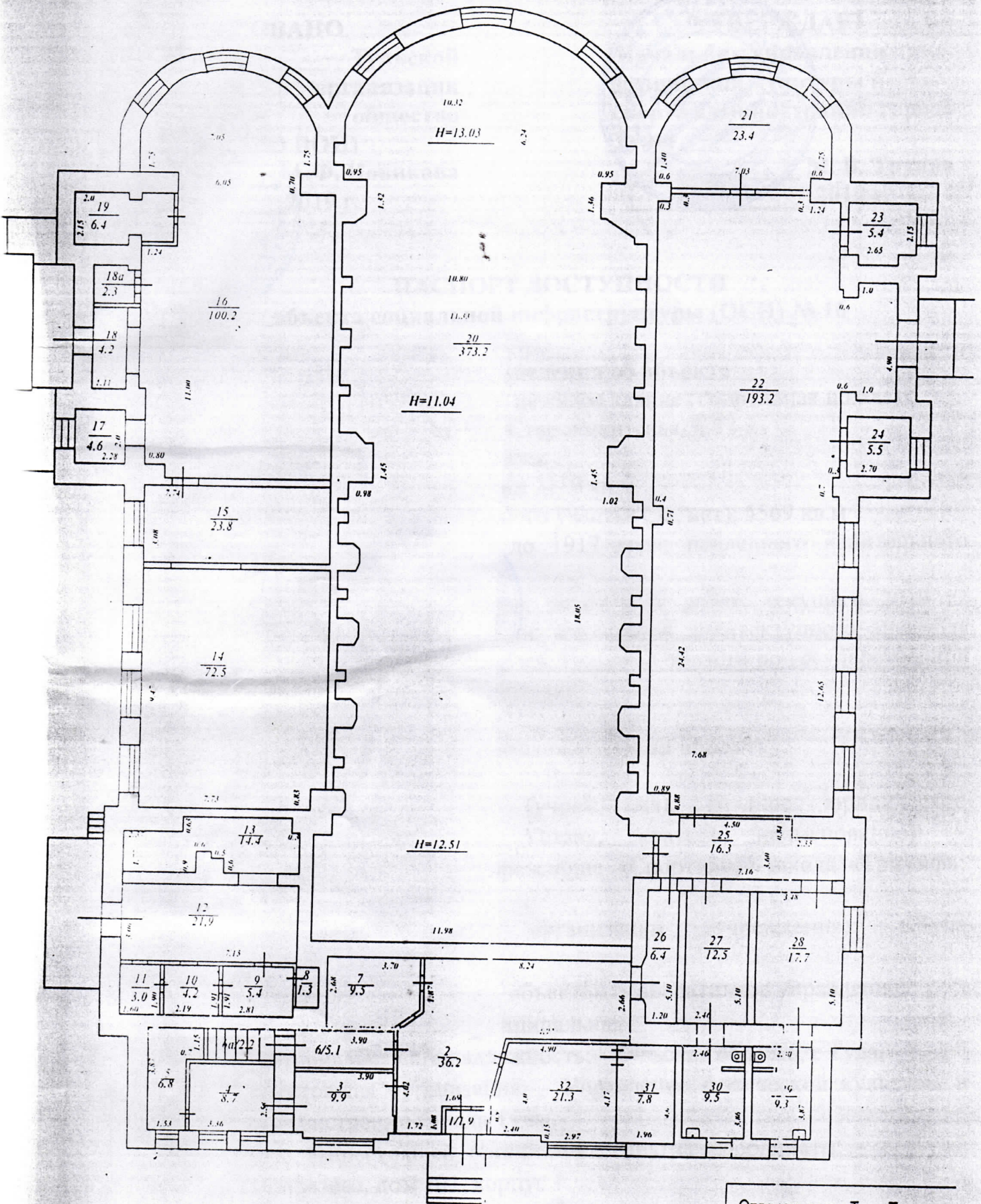
2) На возведение или переоборудование в лит И площади изменились за счет внутренней перепланировки и возведении дополнительной площади (над ком № 3,4,5,6,7,8,9)

по данным тек инв от 01.02.2006 г

$S_{общ}=2230.6 \text{ м}^2$ $S_{осн}=1259.2 \text{ м}^2$ $S_{всп}=971.4 \text{ м}^2$

разрешение не предъявлено.

Дата 01.02.2006 Подпись Свиридова



Отделание по г. Тува Тульскому

В данной папке пронумеровано,

прошнуровано и скреплено печатью

(*двадцать*) листов



Игнатова
Н.А. Игнатова

МБУ СШ «Триумф»



Новикова
А.Ф. Новикова

06.06.2019